

# SD 25

25 nl  
6,5 bar

Ø 500 mm.



Troncatrice doppia testa oleopneumatica con lame frontali a scomparsa, con testa Sx fissa e testa Dx mobile.  
Ribaltamento pneumatico delle teste a 90°-45°.  
Possibilità di ottenere gradi intermedi con l'ausilio di fermi meccanici.

*Doppelgehrungssäge mit hydro-pneumatischem Vorschub mit versenkbaren Stirnsägeblättern  
Linkskopf fest und Rechtskopf beweglich.  
Pneumatisches Schwenken von beiden Köpfen bis 90° - 45°  
Mögliche Zwischengrad durch mechanische Anschläge.*



SD 25

SD 25-S4/S5



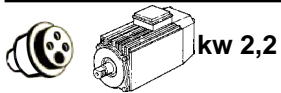
SD 25-S6

**Accessori in dotazione:**

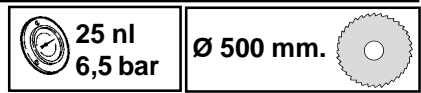
- Lama (Widia) ad inserti riportati in metallo duro Ø 500 mm per Alluminio e PVC (n.2)
- Protezione lama a comando pneumatico (n.2)
- Coppia morse pneumatiche orizzontali/verticali
- Impianto refrigerazione lame effetto Venturi
- Arresto meccanico per taglio corto su testa sx
- Bocche aspirazione fumi e trucioli Ø esterno 80 mm
- Consolle quadro comandi scorrevole
- Coppia supporti intermedi per profilo
- Pistola ad aria completa di spirale
- Imballo termoretraibile
- Manuale uso e manutenzione e catalogo ricambi
- Chiavi di servizio

**Liste des Ausstattungsmaterials:**

- HM Sägeblatt Ø 500 mm für Aluminium und PVC (2 Stk.)
- Kühlanlage der Blätter mit Venturi-Effekt
- Rauch- und Späneabsaugungsöffnungen, Außendurchmesser Ø 80 mm.
- Mechanische Aufhaltung für kurzen Schnitt auf dem linken Kopf
- Verschiebbare Steuereinheit
- Profilzwischenstütze 2 Satz
- Pneumatische Doppelspannungen horizontal und vertikal
- Blaspistole mit Spirale
- Verpackung mit Schutzplastikfolie
- Betriebs- und Wartungsanleitung und Ersatzteilkatalog
- Serviceschlüssel
- Pneumatisch gesteuerte Sägeblätterschutzabdeckung



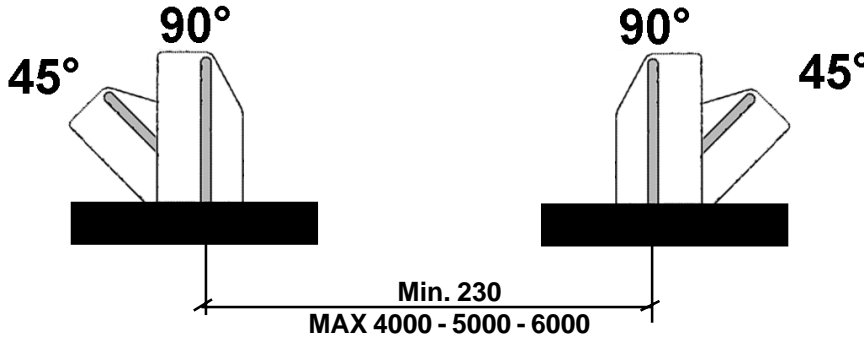
# SD 25



INCLINAZIONE TESTE

KOPFNEIGUNG

**SX**



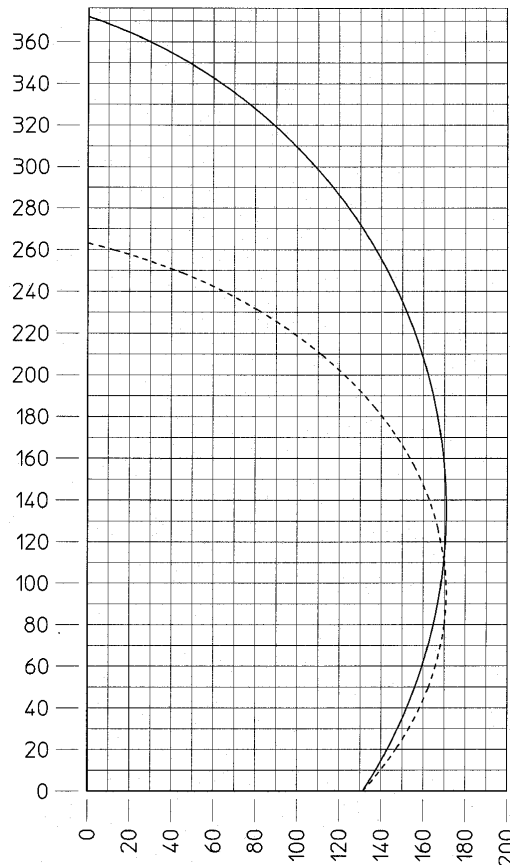
**DX**

DIAGRAMMA DI TAGLIO

90° Testa a 90°: (linea continua).  
45° Testa inclinata a 45° esterni: (linea tratteggiata).

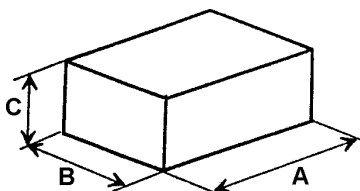
90° Kopfneigung (Vollinie)  
45° Kopfneigung nach Außen (Strichlinie)

SCHNITTSDIAGRAMM

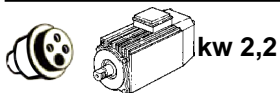


PESO E DIMENSIONI D'INGOMBRO IMBALLI

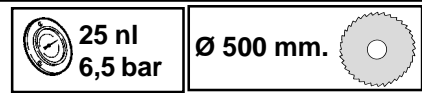
GEWICHT UND MAß DER VERPACKUNG



SD25 - SD25s4 - SD25s5 - SD25s6				
Taglio utile / Cutting length	A	B	C	Kg
m. 4	5100	1200	2000	1050
m. 5	6100	1200	2000	1100
m. 6	7100	1200	2000	1150



# SD 25



**CONFIGURAZIONE SPOSTAMENTO TESTA DX**

**GESTALT DER VERSCHIEBUNG RECHTES KOPFES**

<b>SD 25</b>	
<p>Spostamento manuale testa mobile e posizione di quota manuale. Lettura quote su asta metrica.</p>	<p><i>Handbetätigte Verschiebung und manuelle Positionierung des beweglichen Kopfes. Einlesen der Maßen durch Masstab.</i></p>
<b>SD 25 S4</b>	
<p>Spostamento motorizzato testa mobile controllata da posizionario. Elettronica di tipo industriale 99 memorie per compensazione automatica del taglio a 45°</p>	<p><i>Motorbetriebene Verschiebung und Positionssteuerung des beweglichen Kopfes. Elektronik von industriellem Konzept. 99-Datenspeicher zur autom.Korrektur des Schnitts 45°.</i></p>
<b>SD 25 S5</b>	
<p>Scostamento motorizzato testa mobile controllata da posizionario. Display LCD alfanumerico. Elettronica di tipo industriale. Funzione di contapezzi. 99 memorie per compensazione automatica del taglio a 45°. Lettura liste di taglio da floppy disk, compatibilità con i più comuni programmi in commercio tramite conversione ASCII. Unità floppy Disk 3,5"</p>	<p><i>Motorbetriebene Verschiebung und Positionssteuerung des beweglichen Kopfes. Alphanumerisches LCD-Display. Elektronik von industriellem Konzept. Werkstück-Zählwerk Funktion. 99-Datenspeicher zur autom.Korrektur des Schnitts 45°. Einlesen der Schnittlisten von MS-DOS-Disketten, über ASCII Datenformat kompatibel zu allen gängigen Konstruktionsprogr. Disketteneinheit 3,5".</i></p>
<b>SD 25 S6</b>	
<p>Scostamento motorizzato testa mobile controllata da Personal Computer. Mouse (PS/2). Video LCD a colori a matrice attiva. Linea seriale per collegamento via cavo. Gestione della programmazione liste di taglio a bordo macchina e dall'ufficio. Lettura liste di taglio da floppy disk, compatibilità con i più comuni programmi in commercio tramite conversione ASCII. Unità floppy Disk 3,5"</p>	<p><i>Motorbetriebene Verschiebung und Positionierung des beweglichen Kopfes durch industriellen PC. Mouse (Typ PS/2). LCD-Display. Serien-Linie zur Kabel-Verbindung. Programm-Verwaltung der Schnittlisten auf Maschinenbord oder direkt vom Büro. Einlesen der Schnittlisten von MS-DOS-Disketten, über ASCII Datenformat kompatibel zu allen gängigen Konstruktionsprogr. Disketteneinheit 3,5".</i></p>