



ZENITH

Compressori rotativi a vite

Hp 3 - 4 - 5,5 - 7,5 - 10 - 15
bar 8 - 10



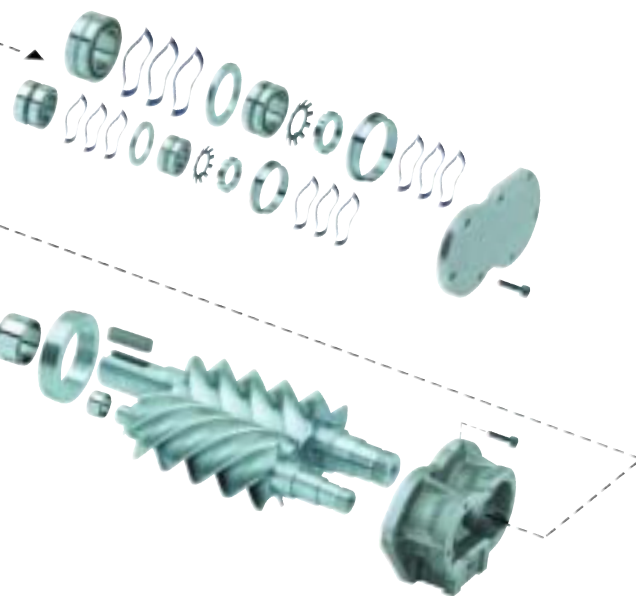
I vantaggi

1

Gruppo Vite brevettato



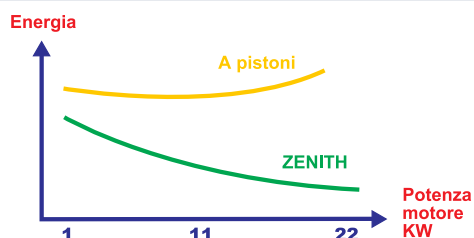
Il gruppo compressore rotativo a vite con profili asimmetrici ad alta efficienza, consente una maggiore resa proprio grazie al suo particolare profilo brevettato. I rotori, esenti da contatto diretto, ruotano a bassa velocità sui cuscinetti, riducendo al minimo l'usura e prolungando quindi nel tempo la durata del gruppo.



2

Ridotti consumi energetici

La maggiore aria resa ottenuta grazie al gruppo pompante rotativo a vite permette a parità di utilizzo l'impiego di una minore potenza installata rispetto al tradizionale compressore a pistoni.



3

Bassa temperatura dell'aria

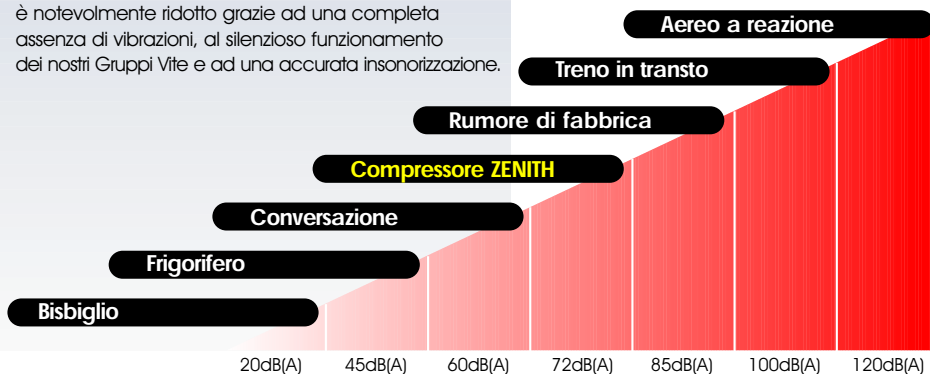
Le macchine sono equipaggiate di un elettroventilatore autonomo e termostato che entra in funzione quando la temperatura dell'olio raggiunge i 60° C e si arresta a 50°C. Il sistema di compressione inoltre, unito al serbatoio di accumulo, riduce ulteriormente la temperatura dell'aria all'utilizzo.



4

Basso livello sonoro

Rispetto ad un compressore a pistoni il livello sonoro è notevolmente ridotto grazie ad una completa assenza di vibrazioni, al silenzioso funzionamento dei nostri Gruppi Vite e ad una accurata insonorizzazione.



5

Ridotti costi e tempi di manutenzione

Al fine di permettere una manutenzione rapida, semplice ed economica, il compressore Zenith è stato progettato prevedendo un facile ed immediato accesso a tutti i suoi componenti soggetti a manutenzione ordinaria e straordinaria.



7

Facilità di gestione

Il compressore, fornito di serie con serbatoio e tubo di collegamento, risulta facile da installare e semplicissimo da usare, in quanto basta ruotare l'interruttore sulla posizione di avviamento per cominciare ad avere aria compressa da utilizzare per un funzionamento continuo anche 24 ore su 24.



6

Protezioni di sicurezza

Le nostre macchine, progettate nel pieno rispetto delle più rigorose norme di sicurezza e realizzate in stabilimenti certificati ISO 9001, sono dotate di serie delle seguenti protezioni:

- ◆Alta temperatura aria-olio con termostato
- ◆Sovraccarico termico motore elettrico con relais termico nel pressostato
- ◆Errato senso di rotazione con relais sequenza fasi



8

Flessibilità

La serie Zenith è disponibile su base e su serbatoio di accumulo da 270 litri o da 500 litri.



Caratteristiche tecniche

ZENITH

| Modello | Pressione | | Aria resa | | Potenza motore kW/Hp | Gruppo vite tipo | Livello sonoro dB(A) | Capacità serbatoio litri | Dimensione mm lunghezza x larghezza x altezza | Peso Kg |
|----------------|-----------|-----|---------------------|-----|----------------------|------------------|----------------------|--------------------------|--------------------------------------------------|---------|
| | bar | psi | m ³ /min | CFM | | | | | | |
| ZENITH 03 | 8 | 113 | 0,28 | 99 | 2,2/3 | TriAB 35 | 62 | su base | 900 x 700 x 780 | 155 |
| ZENITH 04 | 8 | 113 | 0,40 | 141 | 3/4 | TriAB 35 | 63 | su base | 900 x 700 x 780 | 160 |
| | 10 | 141 | 0,38 | 134 | | | | | | |
| ZENITH 05 | 8 | 113 | 0,58 | 205 | 4/5,5 | TriAB 35 | 63 | su base | 900 x 700 x 780 | 170 |
| | 10 | 141 | 0,51 | 180 | | | | | | |
| ZENITH 07 | 8 | 113 | 0,82 | 290 | 5,5/7,5 | TriAB 51 | 64 | su base | 900 x 700 x 780 | 170 |
| | 10 | 141 | 0,73 | 258 | | | | | | |
| ZENITH 10 | 8 | 113 | 1,24 | 437 | 7,5/10 | TriAB 51 | 66 | su base | 900 x 700 x 780 | 180 |
| | 10 | 141 | 1,04 | 367 | | | | | | |
| ZENITH 15* | 8 | 113 | 1,67 | 590 | 11/15 | TriAB 51 | 69 | su base | 900 x 700 x 780 | 200 |
| | 10 | 141 | 1,42 | 501 | | | | | | |
| ZENITH 03-270 | 8 | 113 | 0,28 | 99 | 2,2/3 | TriAB 35 | 62 | 270 | 1550 x 700 x 1200 | 250 |
| ZENITH 04-270 | 8 | 113 | 0,40 | 141 | 3/4 | TriAB 35 | 63 | 270 | 1550 x 700 x 1200 | 250 |
| | 10 | 141 | 0,38 | 134 | | | | | | |
| ZENITH 05-270 | 8 | 113 | 0,58 | 205 | 4/5,5 | TriAB 35 | 63 | 270 | 1550 x 700 x 1200 | 250 |
| | 10 | 141 | 0,51 | 180 | | | | | | |
| ZENITH 07-270 | 8 | 113 | 0,82 | 290 | 5,5/7,5 | TriAB 51 | 64 | 270 | 1550 x 700 x 1200 | 270 |
| | 10 | 141 | 0,73 | 258 | | | | | | |
| ZENITH 10-270 | 8 | 113 | 1,24 | 437 | 7,5/10 | TriAB 51 | 66 | 270 | 1550 x 700 x 1200 | 280 |
| | 10 | 141 | 1,04 | 367 | | | | | | |
| ZENITH 15-270* | 8 | 113 | 1,67 | 590 | 11/15 | TriAB 51 | 69 | 270 | 1550 x 700 x 1200 | 300 |
| | 10 | 141 | 1,42 | 501 | | | | | | |
| ZENITH 07-500 | 8 | 113 | 0,82 | 290 | 5,5/7,5 | TriAB 51 | 64 | 500 | 2000 x 700 x 1350 | 360 |
| | 10 | 141 | 0,73 | 258 | | | | | | |
| ZENITH 10-500 | 8 | 113 | 1,24 | 437 | 7,5/10 | TriAB 51 | 66 | 500 | 2000 x 700 x 1350 | 380 |
| | 10 | 141 | 1,04 | 367 | | | | | | |
| ZENITH 15-500* | 8 | 113 | 1,67 | 590 | 11/15 | TriAB 51 | 69 | 500 | 2000 x 700 x 1350 | 400 |
| | 10 | 141 | 1,42 | 501 | | | | | | |

*Avviatore stella triangolo

LE CARATTERISTICHE TECNICHE SONO RIFERITE ALLE SEGUENTI CONDIZIONI DI LAVORO:
 - Pressione aria aspirata 1 bar
 - Temperatura dell'aria 20 °C
 - Portate dichiarate secondo ISO 1217
 - Livello sonoro secondo ISO 3744

Le caratteristiche possono essere variate senza alcun preavviso



RICAMBI

| Codice | Descrizione |
|---------|----------------------------------------------------------|
| 9056780 | Cartuccia filtro aria ZENITH 03 - 04 - 05 - 07 - 10 - 15 |
| 9056238 | Cartuccia filtro olio ZENITH 03 - 04 - 05 - 07 - 10 |
| 9056113 | Cartuccia filtro olio ZENITH 15 |
| 9056237 | Kit separatore ZENITH 03 - 04 - 05 - 07 - 10 |
| 9056292 | Kit separatore ZENITH 15 |
| 9280025 | Fluido refrigerante minerale BLU FORMULA 5 l. |
| 9280026 | Fluido refrigerante minerale BLU FORMULA 10 l. |
| 9280027 | Fluido refrigerante minerale BLU FORMULA 20 l. |
| 9280028 | Fluido refrigerante sintetico DURALUBE 46 5 l. |
| 9280029 | Fluido refrigerante sintetico DURALUBE 46 10 l. |
| 9280030 | Fluido refrigerante sintetico DURALUBE 46 20 l. |