

# compact system

*entsorgungstechnik*

**MISCHI G MASCHINEN**

Postgranz-Str. 8/D I-39012 MERAN BZ  
Tel +39-0473-44 63 44 Fax +39-0473-22 22 15  
UST-Nr. IT00 595 000 217  
e-mail: info@mischi.it Internet www.mischi.it

[www.compactsystem.net](http://www.compactsystem.net)

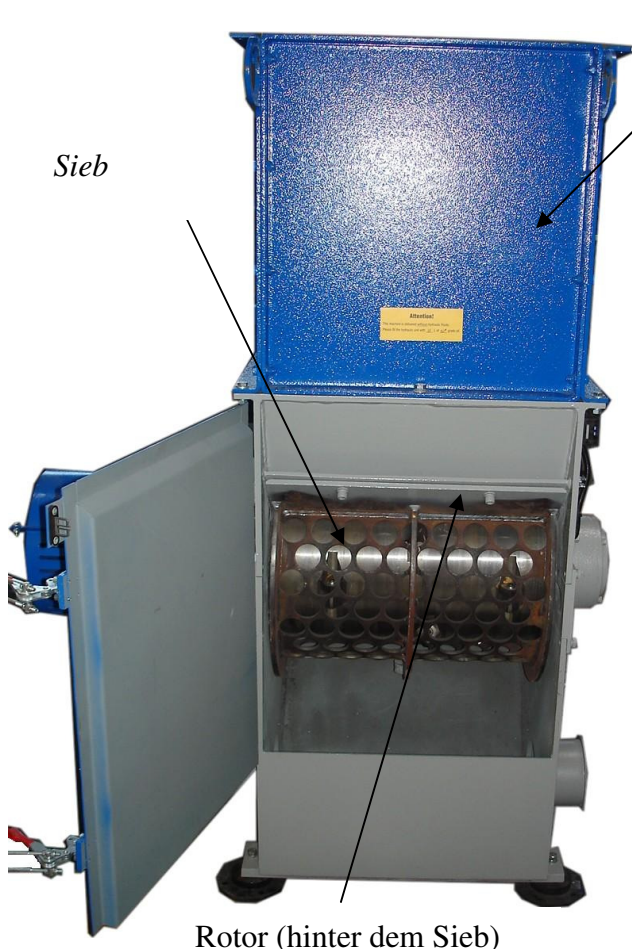
## EINWELLENZERKLEINERER TYP ZWS 600



### TECHNISCHE DATEN DER MASCHINE

Einlauf Trichter:	580 x 1280 mm
Rotorlänge:	580 mm
Rotordurchmesser:	404 mm
Rotordrehzahl:	ca. 97 U/min.
Antrieb:	18,5 kw
Siebgröße. :	15 - 100 mm
E-Schaltung:	für Antriebsmotor und lastabhängig gesteuerte Andrückeinheit

Einfülltrichter



### TECHNISCHE BESCHREIBUNG

#### Einfülltrichter

Die Maschine ist mit einem großen Einfülltrichter ausgestattet und kann mittels eines Förderbandes, Staplers oder von Hand beschickt werden. Dieser Trichter kann den individuellen Bedürfnissen angepasst werden und garantiert eine kontinuierliche und kostengünstige Materialzuführung, ohne dass manuelle Hilfe in Anspruch genommen werden muss.

#### Andrückeinheit

Die hydraulisch gesteuerte Andrückeinheit führt das zu zerkleinernde Material dem Schneidbereich des Rotors zu und wird dabei automatisch und lastabhängig gesteuert.

Eine materialabhängige Einstellung wird über Schlüsselschalter am Schaltschrank geregelt.



# compact system

## entsorgungstechnik

### MISCHI G MASCHINEN

Postgranz-Str. 8/D I-39012 MERAN BZ  
Tel +39-0473-44 63 44 Fax +39-0473-22 22 15  
UST-Nr. IT00 595 000 217  
e-mail: info@mischi.it Internet www.mischi.it

[www.compactsystem.net](http://www.compactsystem.net)

#### Rotor

Der Rotor aus gehärtetem Stahl hat mit den Messern einen Durchmesser von ca. 404 mm und arbeitet mit einer Rotordrehzahl von ca. 95 U/min. Die konkav geschliffenen, aggressiven und 4-fach drehbaren Messer / Wendschneidkronen befinden sich in eingefrästen Messertaschen auf speziellen Messerträgern. Dieses System garantiert hohe Durchsatzleistung, geringen Energieverbrauch und einen optimalen Austrag des zerkleinerten Materials.

#### Rotorlager

Die extrem robusten Flanschlager der Lagergehäuse sind außerhalb der Maschine und der Schneidkammer montiert, um das Eindringen von Staub und Schmutz in die überdimensionierten Lager zu vermeiden. Dies garantiert eine lange Lebensdauer und einen geringen Wartungsaufwand.

#### Sieb

Das vor dem Rotor montierte, halbkreisförmige Sieb bestimmt die Größe der Endfeinheit.

Die Siebeinlage ist durch eine separate Klappe leicht zugänglich und auswechselbar.

#### Antrieb

Die Kraftübertragung vom Elektromotor erfolgt mittels Keilriemenantrieb über ein stark dimensioniertes Getriebe, welches an einer Rotorseite direkt auf dem Wellenstumpf angebracht ist.

#### Schaltschrank

- lastabhängige Schiebersteuerung mittels LOGO
- Stern / Dreieck-Schüttschaltung für den Rotorantrieb
- Schüttschaltung für den Hydraulikantrieb
- Handbedienebene mit Leuchtmeldern
- Betriebsstundenzähler



## MASSE DER MASCHINE



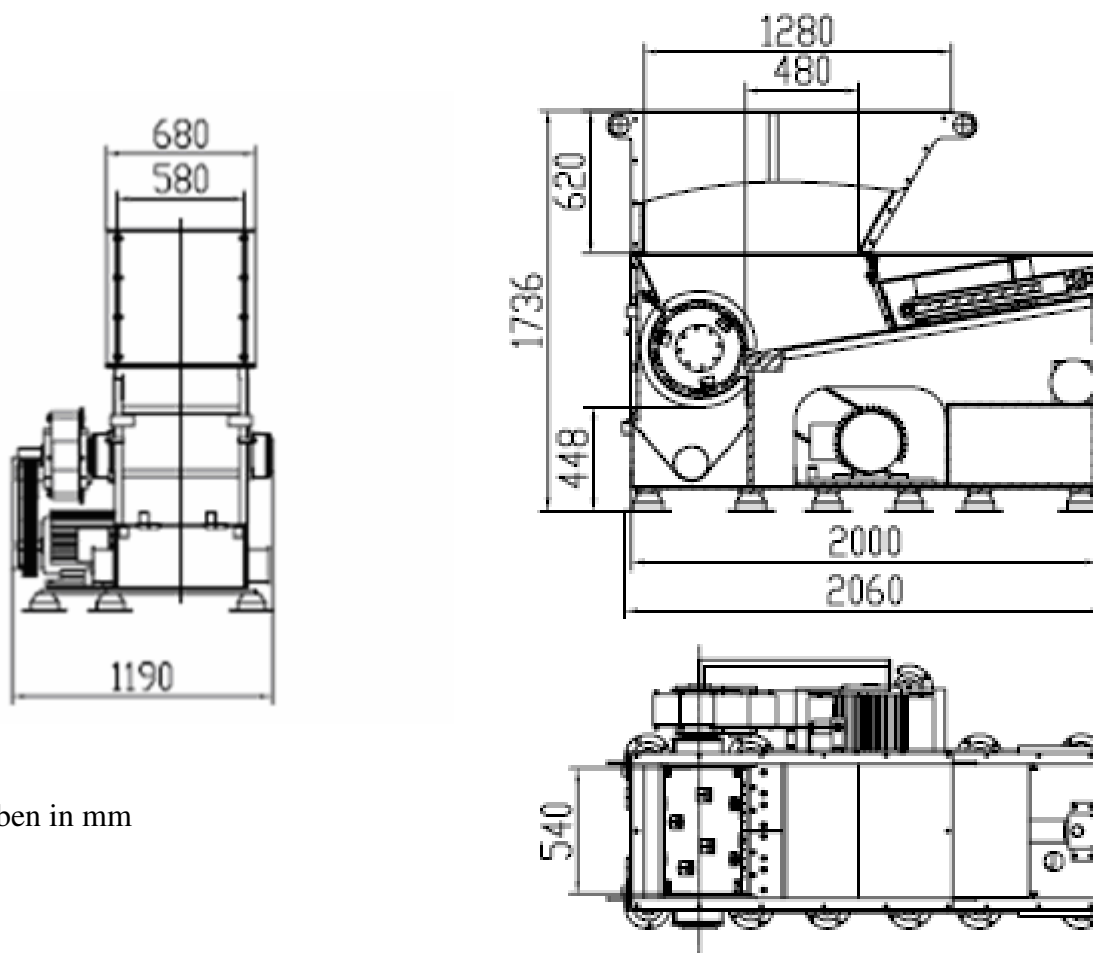
# compact system

## entsorgungstechnik

MISCHI G MASCHINEN

Postgranz-Str. 8/D I-39012 MERAN BZ  
Tel +39-0473-44 63 44 Fax +39-0473-22 22 15  
UST-Nr. IT00 595 000 217  
e-mail: info@mischi.it Internet www.mischi.it

[www.compactsystem.net](http://www.compactsystem.net)



Angaben in mm

